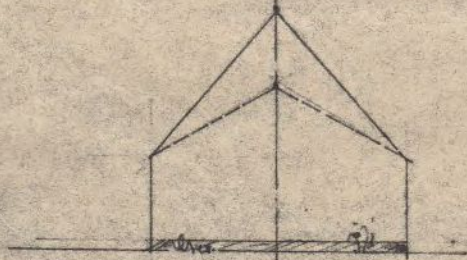


ODE. OBERNDORF A.L.

NEUBAUGEBIET  
am  
SÜDL. ORTSRAND.

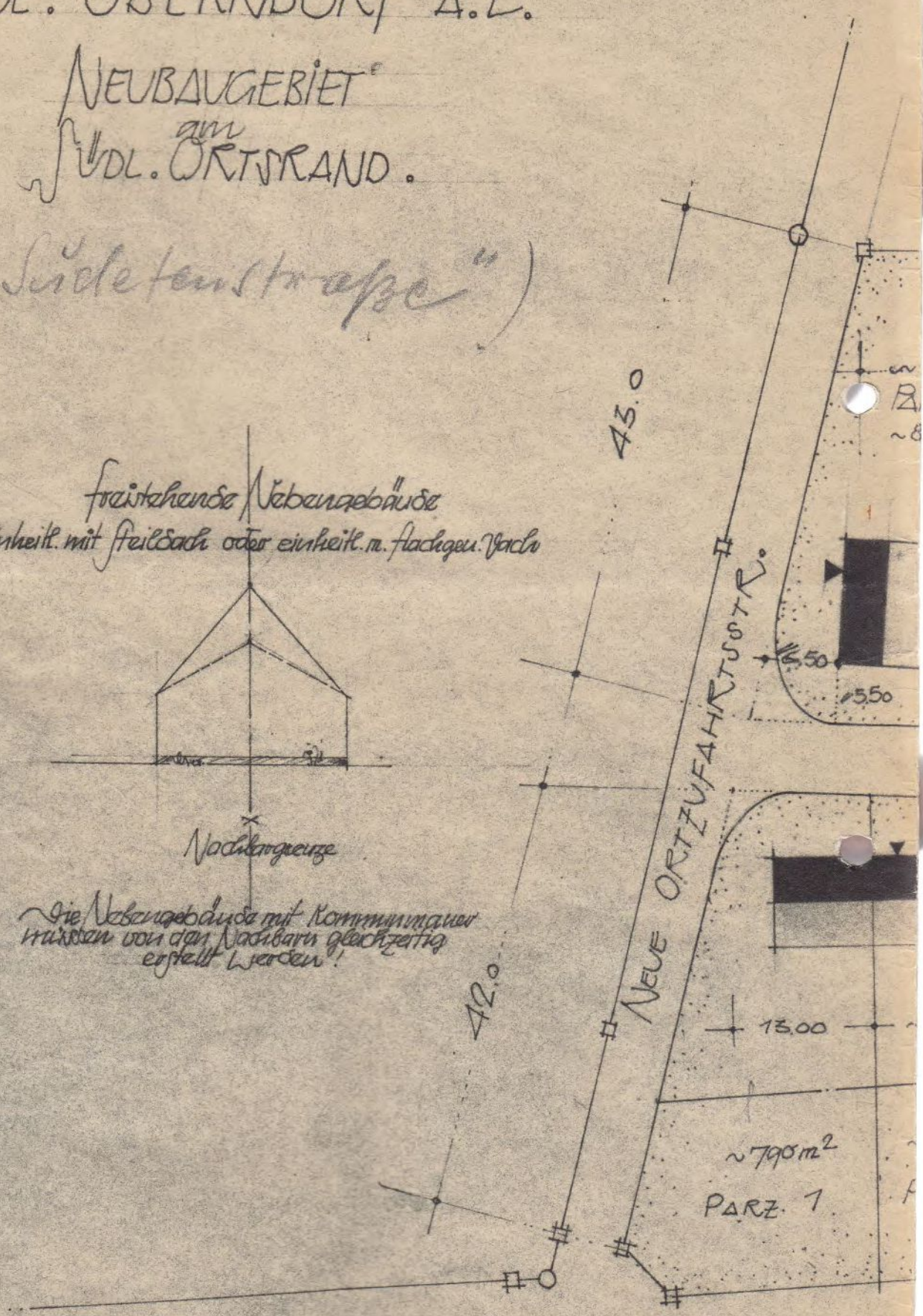
(Südenstraße)

freistehende Nebengebäude  
Entw. einheitl. mit freisachs. oder einheitl. m. flachges. Dach



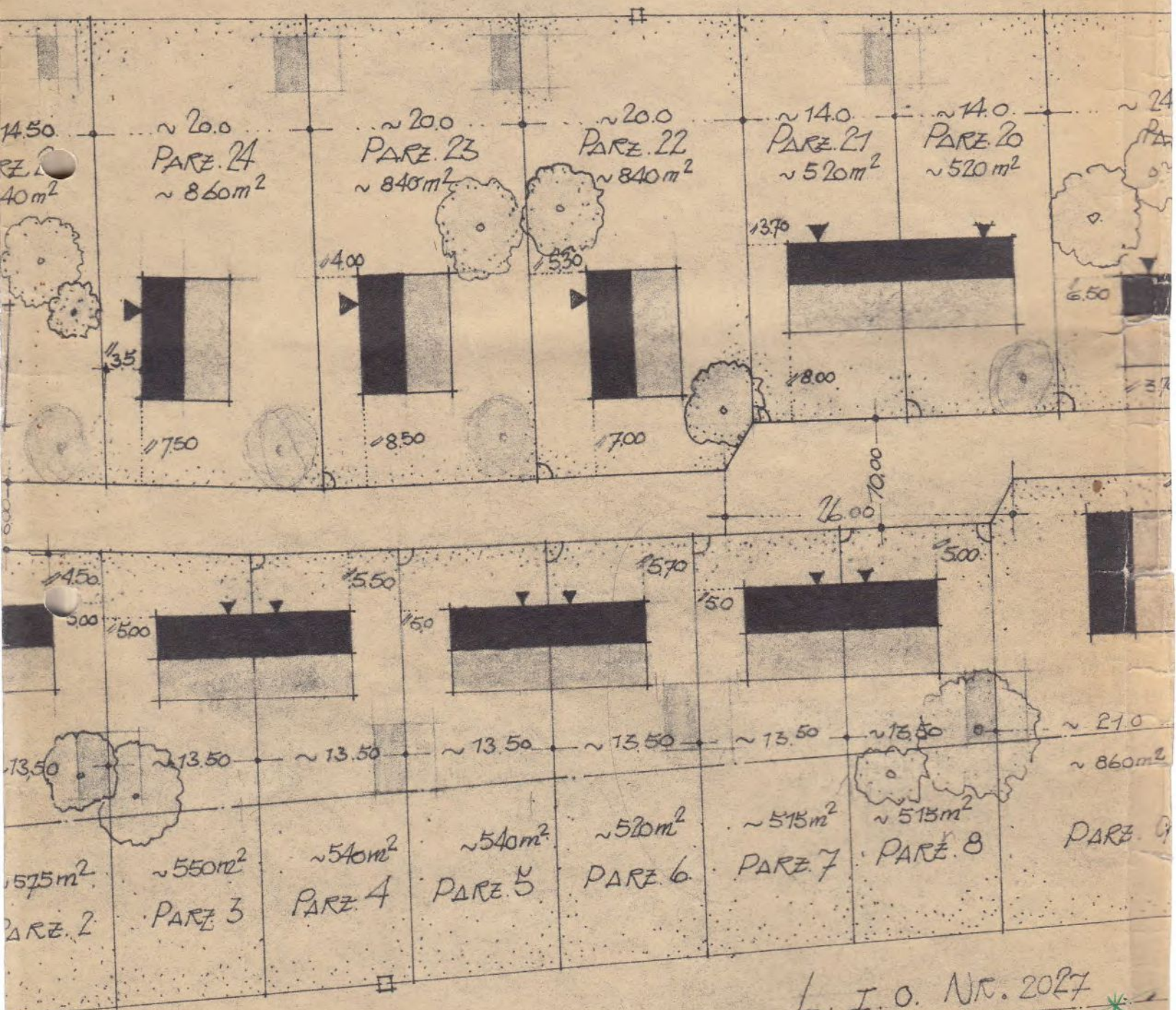
Nachbargrenze

Die Nebengebäude mit Kominimauer  
müssen von den Nachbarn gleichzeitig  
erstellt werden!



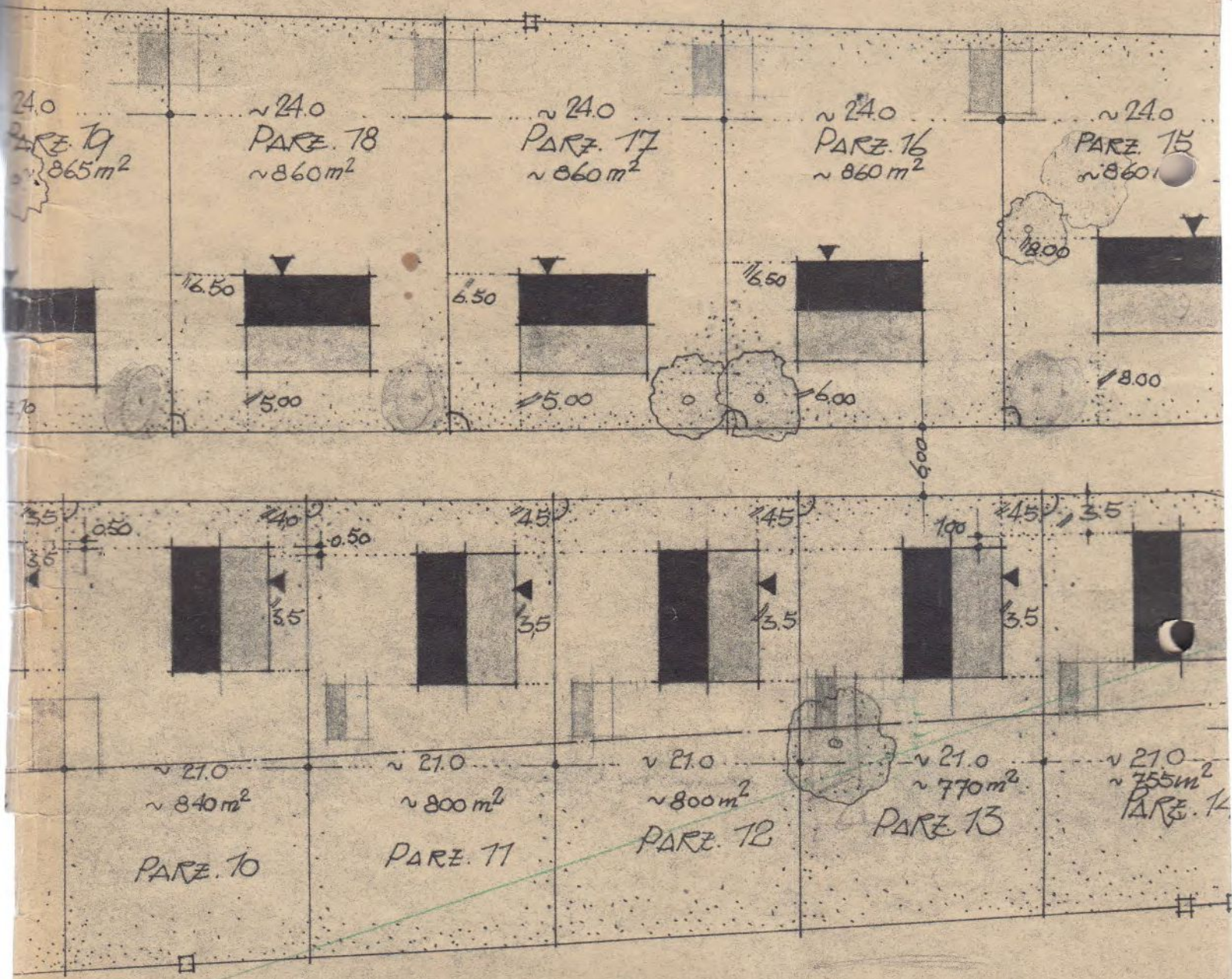


1 GROUNDSTÜCK  
A GEWERK UNGER



L. I. O. NR. 2027





$V = 80 \text{ km/h}$   
 $b = 119 \text{ m}$

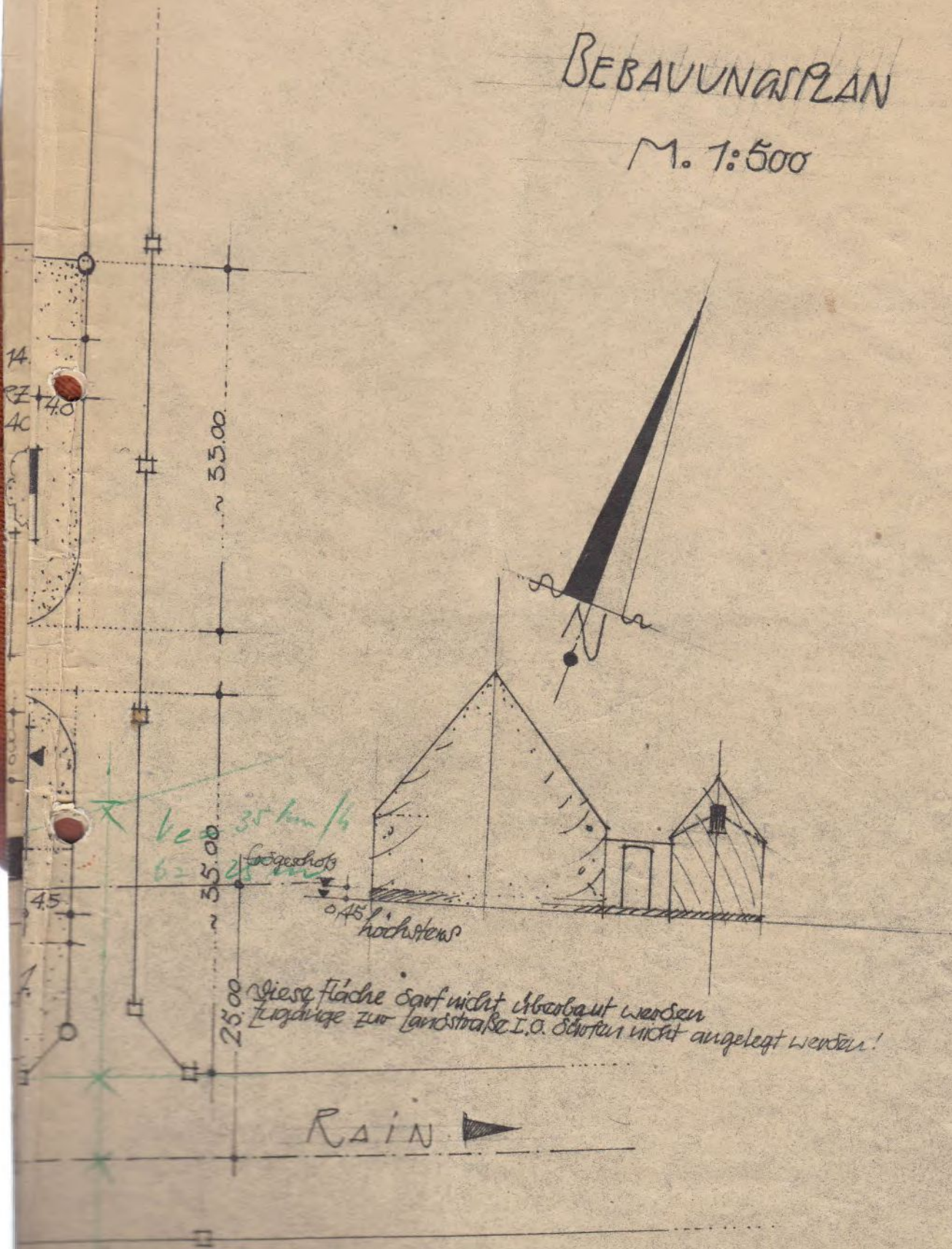


„Südlicher Ortsrand“  
(Sudetenstraße)

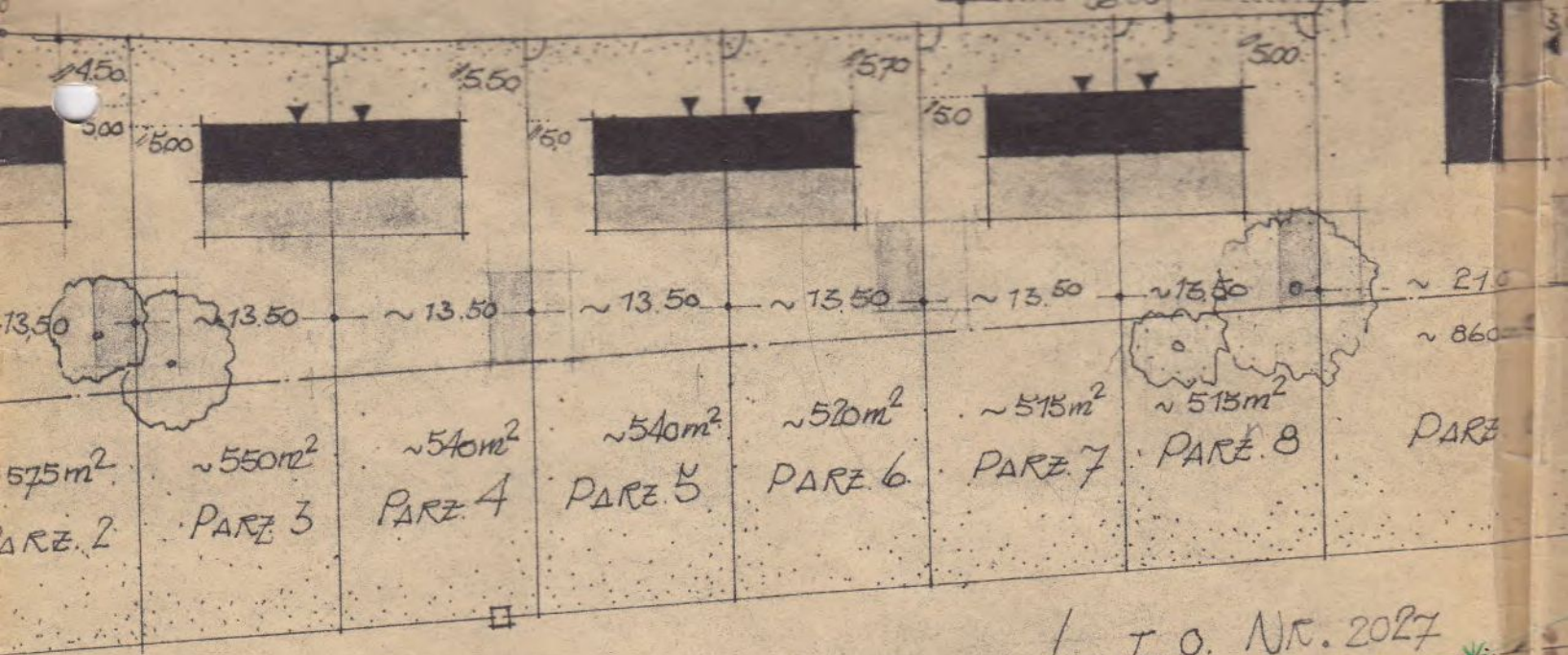
Blatt:

# BEBAUUNGSPLAN

M. 1:500





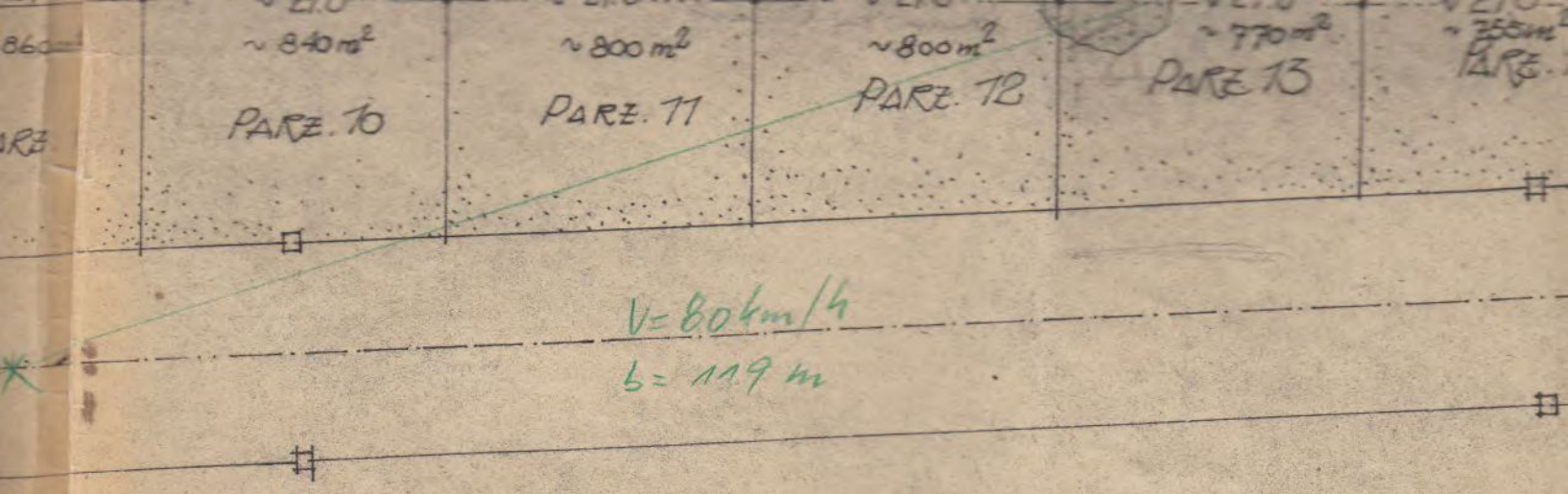


L. I. O. NR. 2027 \*

### BEBAUUNGS

1. Die Ausgestaltung der Baufluchten hat im Benehmen m. d. Kreisbauamt zu erfolgen.
2. Erdgesch. F.O.K. über Terrain nicht höher als 45 cm anzusetzen.
3. Die Anordnung von Kniestöcken ist unzulässig.
4. Nordwärts Giebelächer mit Neigungen nicht unter 48° sind unzulässig.
5. Als Dachdeckung sind nur Biberschindeln zu verwenden.
6. Der Außenputz ist als glatter Scheibenputz — kein Spritzputz — anzusetzen.
7. Die Einfriedung ist einheitlich als Lattenzaun — nicht höher als 1.00 m anzusetzen.





ANFORDERUNGEN:

zu erfolgen.

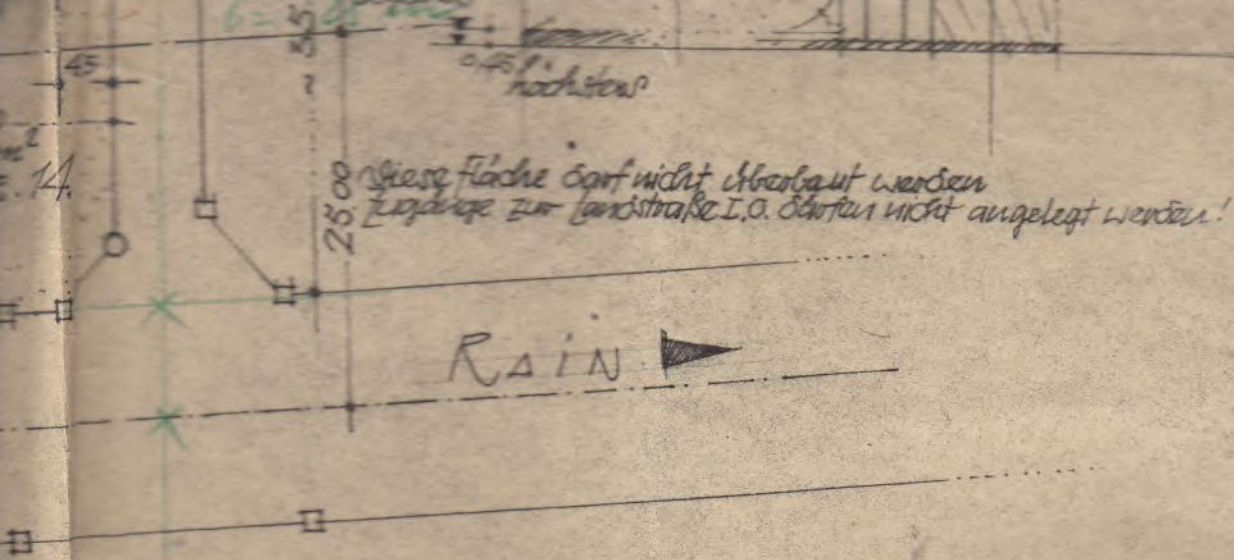
auszuführen.

auszuführen.

als 10 m - zu stellen.

8. Im Baugebiet ist nur sodgesch. Bauweise mit ausgeb. Van.
9. Nebengeb. sind nur nach Maßgabe der Angaben im Baupl.
10. Die Fenster sind 2-flügelig, mit 1-w. agr. Sprosse unterteilt.
11. Eingangstüren sind als aufgedoppelte, Öffnungslose Tür.
12. Grotte für Tiere am Fuß von der Gebäude sind unterl.





Radweg zulässig.  
 Plan - siehe oben zu errichten.  
 mit Auszuführten.  
 über anzuordnen.  
 möglich.

DONAUWIRTH im Sept. 1956.  
 Frauham.  
 Kreisbaumeister

# **1.Änderungssatzung zur Satzung der Gemeinde Oberndorf a. Lech über den Bebauungsplan für das Baugebiet „Neubaugebiet am südlichen Ortsrand (Sudetenstraße)“**

Durch Beschluss des Gemeinderates der Gemeinde Oberndorf a. Lech vom 24.09.2013 wurden 15 Bebauungspläne durch jeweilige Beschlüsse durch Änderungssatzungen im Punkt „Einfriedungen“ angepasst.

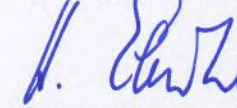
Der Beschluss zu den Änderungssatzungen lag in der Zeit vom 02.10.2013 bis 06.11.2013 öffentlich zur Bekanntmachung aus. Einwendungen wurden nicht erhoben.

Ziffer 7 der Bebauungsregelung erhält folgenden Wortlaut:

**(7) Die Einfriedung ist einheitlich als Zaun aus senkrechten Latten oder Stäben –nicht höher als 1,10m – zu erstellen.**

Die Satzung tritt somit am 02.10.2013 in Kraft.

Oberndorf a. Lech, 13.11.2013



Hubert Eberle  
(1. Bürgermeister)

